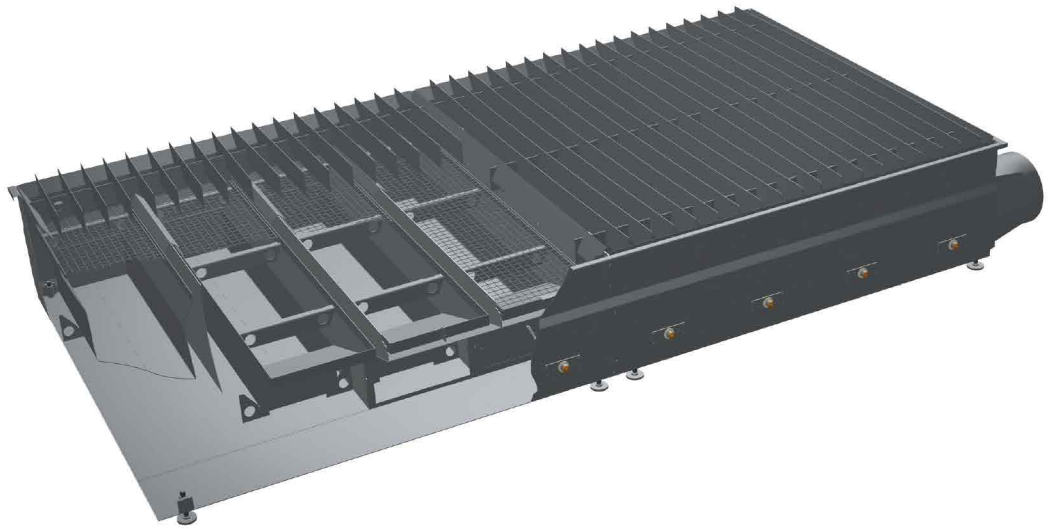


KemTab Basic

- » Alap kivitel
- » Mechanikusan vezérelhető



Felhasználás

- » Max. 150 amper teljesítményű plazmavágókhoz (rövid ideig 250 A is)
- » Legfeljebb 75 mm vastagságú lemezek autogén vágásához

Tulajdonságok

- » Alacsony elszívási kapacításra van szükség
- » Erős, csatlakoztatható anyagfelfogó alátét (easyFRAME)
- » Nagy salaktekők
- » Az asztal egyes szegmenseiben lévő elszívószelepek mechanikusan működtethetőek
- » Moduláris felépítés

Műszaki adatok

Alapadatok	
Modul szélességek	1.100 mm, 1.600 mm, 2.100 mm, 2.600 mm, 3.100 mm
Munkavégzési mélység	800 mm
Munkavégzési magasság	800 mm
Asztal magasság	700 mm
Szegmensek távolsága	515 mm
Anyagfelfogó alátét-keret	EasyFrame Basic

Felhasználás

- » Jobb minőségű vágás és kisebb mértékű kopás az anyagfelfogó alátét innovatív kialakításának köszönhetően (easyFRAME)
- » Nincsenek utólagos külső költségek a saját kopóalkatrészek előállításánál az anyagfelfogó alátét (easyFRAME) csatlakoztatható kialakításának köszönhetően
- » Az anyagfelfogó alátétet nem szükséges tisztítani és karbantartani, mivel egyszerűen kicserélhető (easyFRAME)
- » Az adott szakasz elszívószelepeinek külön-külön történő vezérlésével az elszívás mértéke, így az energiaköltség is csökkenthető.
- » A nagy salaktekőknek, és ezzel a ritkább tisztítási időintervallumoknak köszönhetően idő és pénz takarítható meg az asztal tisztításához kapcsolódóan.
- » A moduláris felépítésnek köszönhetően az asztal mérete (hosszúsága, szélessége) rugalmasan alakítható