

## Elszívóasztalok és vágóasztalok

### Elszívóasztalok kézi alkalmazásokhoz

Csiszolóasztal elszíváshoz	76
Hegesztőasztal elszíváshoz	77
Tavolex-asztal	78
Oktató-hegesztőasztal	79
Kézi vágóasztal	80
Filter-Table	81

### Elszívóasztalok vágóberendezésekhez

KemTab Basic	82
KemTab Advance	83
KemTab HiEnd	84
KemTab Vibro	85



## Csiszolóasztal elszíváshoz

- » Robusztus kivitel
- » Hátfalon történő porgyűjtés



### Felhasználás

- » Megmunkált munkadarabok ipari csiszolása

### Felhasználás

- » Biztonságos munkavégzés a stabil anyagfelfogó alátétnek köszönhetően
- » Nagyobb munkadarabokhoz is használható, mivel az oldalfalak lehajthatók
- » Alacsony zajkibocsátás a hangszigetelt oldalfalaknak köszönhetően
- » A hátfalon történő porgyűjtésnek köszönhetően hatékonyabban összegyűjthető a csiszoláskor keletkező por
- » Egyszerű tisztítás a beépített salakfióknak köszönhetően
- » Kellemes munkavégzés az ergonomikus acéllemez-kialakításnak köszönhetően

### Tulajdonságok

- » Erős rácsalátét
- » Lehajtható oldalfalak
- » Oldalfalak hangtompító anyaggal
- » Hátfalon történő porgyűjtés
- » Beépített salakfiók
- » Új elszívőrendszerhez csatlakoztatható, vagy meglévő elszívőrendszerbe beépíthető

### Megrendeléshez szükséges adatok

Cikksz.	Kivitel
99 820 0004	(szé x mé x ma): 1010 x 1060 x 1700 mm
99 820 0023	(szé x mé x ma): 1360 x 1060 x 1700 mm
99 820 0029	(szé x mé x ma): 1510 x 1060 x 1700 mm
99 820 0016	(szé x mé x ma): 2000 x 1060 x 1700 mm

### Megfelelő szűrőberendezés

Asztal	Megfelelő szűrőberendezés
99 820 0004	81 0250 030
99 820 0023	81 0300 030
99 820 0029	81 0400 040
99 820 0016	81 0450 050



**Tulajdonságok**

- » Erős rácsalátét
- » Beépített salakfiók
- » Hegesztett, ergonomikus kialakítású acéllemez kivitel
- » Szűrőberendezéshez vagy ventilátorhoz csatlakoztatható

**Hegesztőasztal elszíváshoz**

Cikksz.	Kivitel
950 490 047	Asztalméret: Szé = 1000 mm, mé = 800 mm, ma = 850 mm, szívócsonk: Ø160 mm
950 490 048	Asztalméret: Szé = 1500 mm, mé = 800 mm, ma = 850 mm, szívócsonk: Ø250 mm
950 490 049	Asztalméret: Szé = 2000 mm, mé = 800 mm, ma = 850 mm, szívócsonk: Ø250 mm

**Megfelelő szűrőberendezés**

Asztal	Megfelelő szűrőberendezés
950 490 047	81 0200 020
950 490 048	81 0250 030
950 490 049	81 0300 030

**Hegesztőasztal ventilátorral**

Cikksz.	Kivitel
95 021 111	Asztalméret: Szé = 1000 mm, mé = 800 mm, ma = 850 mm, ventilátorteljesítmény: 2200 m <sup>3</sup> /h, 1,1 kW, 3 x 400 V / 50 Hz
95 021 112	Asztalméret: Szé = 1500 mm, mé = 800 mm, ma = 850 mm, ventilátorteljesítmény: 3000 m <sup>3</sup> /h, 1,5 kW, 3 x 400 V / 50 Hz
95 021 113	Asztalméret: Szé = 2000 mm, mé = 800 mm, ma = 850 mm, ventilátorteljesítmény: 3000 m <sup>3</sup> /h, 1,5 kW, 3 x 400 V / 50 Hz

**Hegesztőasztalok**

**Felhasználás**

- » Kisebb fém alkatrészek kézi megmunkálása

**Felhasználás**

- » Biztonságos munkavégzés a stabil anyagfelfogó alátétnek köszönhetően
- » Egyszerű tisztítás a beépített salakfióknak köszönhetően
- » Kellemes munkavégzés az ergonomikus acéllemez-kialakításnak köszönhetően



## Tavolex-asztal

### Felhasználás

- » Kézi lángvágás
- » Oktató-, kísérleti és képzési helyek
- » Üzemek oktatórészlegei

### Felhasználás

- » Mivel a satu lábbal működtethető, mindkét kéz szabad marad a munkavégzéshez
- » Biztonságos munkavégzés a stabil anyagfelfogó alátétnek köszönhetően
- » Egyszerű tisztítás a beépített salakfióknak köszönhetően
- » Kellemes munkavégzés az ergonomikus acéllemez-kialakításnak köszönhetően

### Tulajdonságok

- » Lábbal működtethető satuberendezés a lángvágó rögzítéséhez
- » Beépített salakfiók
- » Központi elszívó- és szűrőberendezésekhez történő csatlakoztatásra alkalmas
- » Erős acéllemez kivitel



### Tavolex-asztal

Cikksz.	Kivitel
<b>99 841</b>	Asztalméret: Szé = 1000 mm, mé = 650 mm, ma = 800 mm, szívócsonk: Ø160 mm



### Tavolex-asztal

Cikksz.	Kivitel
<b>99 840 0260</b>	Asztalméret: Szé = 1500 mm, mé = 850 mm, ma = 800 mm, szívócsonk: Ø160 mm
<b>99 840 0259</b>	Asztalméret: Szé = 1050 mm, mé = 850 mm, ma = 800 mm, szívócsonk: Ø160 mm

### Megfelelő szűrőberendezés

Asztal	Megfelelő szűrőberendezés
<b>99 841</b>	81 0200 020
<b>99 840 0259</b>	81 0250 030
<b>99 840 0260</b>	81 0250 030

## Oktató-hegesztőasztal

### Felhasználás

- » Sík- és mélyhegesztés
- » Oktató- és képzési helyek
- » Üzemek oktatórészlegei

### Felhasználás

- » A munkafelület felosztásával két hegesztési eljárás is megtanulható egyetlen munkaállomáson
- » A stabil zártszelvény kivitelnek köszönhetően hosszú élettartamú

### Tulajdonságok

- » Stabil zártszelvény kivitel
- » Két részre osztott munkafelület vasrudak alkotta rácsokkal és acéllemez alátéttel, valamint samottlapokkal
- » KEMPER elszívócellákba beépíthető

### Szállítási terjedelem

- » Vasrudak alkotta rács
- » Stabil, hegesztett zártszelvény kialakítás
- » Acéllemez alátét samottlapokkal

### Kiegészítő tartozék

- » Kényszerhelyzetű hegesztéshez való szerkezet

- » Különböző méretek
- » Cellákba beépíthető



### Megrendeléshez szükséges adatok

Cikksz.	Kivitel
95 020	Asztalméret: Mé = 600 mm, szé = 600 mm, ma = 800 mm, fiók nélkül
95 021	Asztalméret: Mé = 600 mm, szé = 900 mm, ma = 800 mm, fiók nélkül
95 026	Asztalméret: Mé = 600 mm, szé = 1200 mm, ma = 800 mm, fiók nélkül
95 020 300	Asztalméret: Mé = 600 mm, szé = 600 mm, ma = 800 mm, fiókkal
95 021 300	Asztalméret: Mé = 600 mm, szé = 900 mm, ma = 800 mm, fiókkal
95 026 300	Asztalméret: Mé = 600 mm, szé = 1200 mm, ma = 800 mm, fiókkal
998 800 011	Kényszerhelyzetű hegesztéshez való szerkezet



## Kézi vágóasztal

- » Robusztus kivitel
- » Egyszerűen tisztítható

### Felhasználás

- » Kisebb fém alkatrészek kézi megmunkálása

### Felhasználás

- » Biztonságos munkavégzés a stabil anyagfogó alátétnek köszönhetően
- » Egyszerű tisztítás a beépített salakfióknak köszönhetően

### Tulajdonságok

- » Erős anyagfogó alátét laposacélból
- » Beépített salakfiók
- » Központi elszívó- és szűrőberendezésekhez történő csatlakoztatáshoz



### Megrendeléshez szükséges adatok

Cikksz.	Kivitel
197 0033	(szé x mé x ma): 800 x 600 x 800 mm
197 0002	(szé x mé x ma): 1108 x 800 x 800 mm

\* további méretek lekérésre kaphatók

### Műszaki adatok

Kiegészítő információk	
Csatlakozó, szívócsonkok	160 mm

### Megfelelő szűrőberendezés

Asztal	Megfelelő szűrőberendezés
197 0033	81 0200 020
197 0002	81 0250 030

**Felhasználás**

- » Csekély és közepes mennyiségű füst/höz/porhoz
- » Alkalmoszerű és gyakori használatra
- » Hegesztés és csiszolás

**Felhasználás**

- » Kényelmes szűrőcsere a szervizajtón keresztül
- » Csekély tűzveszély a hatékony szikra-előleválasztónak köszönhetően
- » A teljes munkaterület használható, mivel az elszívás az anyagfelfogó alátét alatt zajlik
- » Hatékony munkavégzés a 1200 x 800 mm-es, különösen nagy munkafelületnek köszönhetően

**Tulajdonságok**

- » Szikra-előleválasztó
- » Nagy, robusztus kivitelű anyagfelfogó alátét
- » Aktívszénbetét (opcionális)

**Filter-Table**

- » Munkaasztal szűrőberendezéssel
- » Nagy munkafelület



**Műszaki adatok**

<b>Szűrő</b>	
Szűrőfokokozatok	2
Szűrési eljárások	Egyszer használatos szűrő
szűrőfelület	kb. 15,8 m <sup>2</sup>
Szűrőtípus	Szűrőkazetta
Szűrőanyag	Üvegszál as anyag
További szűrő	Előszűrő
<b>Alapadatok</b>	
Elszívóteljesítmény	1400 m <sup>3</sup> /h
Méret (szé x mé x ma)	1 200 x 800 x 1 340 mm
Tömeg	155 kg
Motorteljesítmény	1,5 kW
Tápfeszültség	3 x 400 V / 50 Hz
Névleges áram	3,2 A
Zajszint	71 dB(A)
<b>Kiegészítő információk</b>	
Ventilátortípus	Radiálventilátor

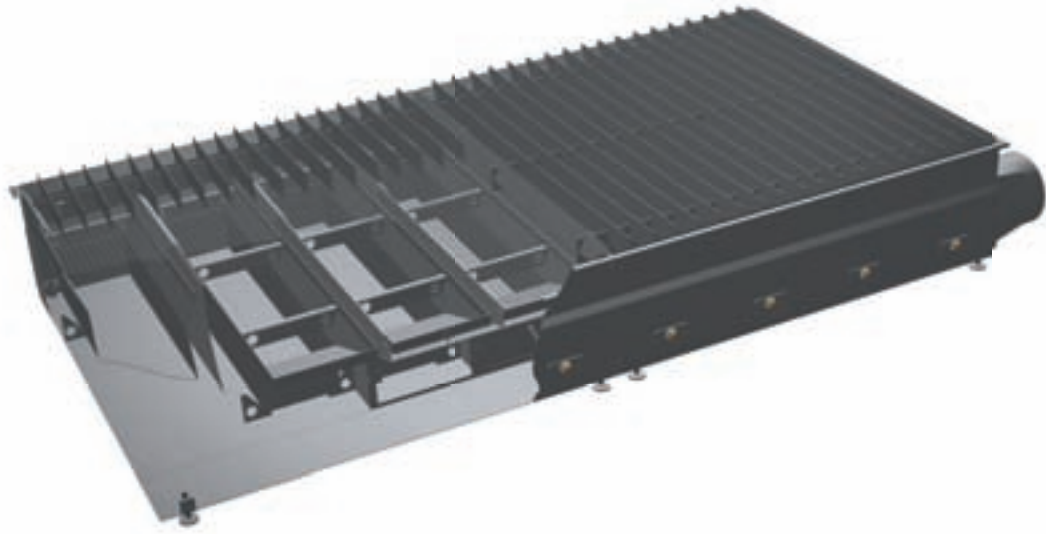
**Megrendeléshez szükséges adatok**

<b>Cikksz.</b>	<b>Kivitel</b>
<b>950 400 001</b>	Filter-Table
<b>109 0345</b>	Aktívszénes szűrőbetét (opcionális)
<b>109 0013</b>	Alumínium előszűrő betét
<b>109 0010</b>	Főszűrő



## KemTab Basic

- » Alap kivitel
- » Mechanikusan vezérelhető



### Felhasználás

- » Max. 150 amper teljesítményű plazmavágókhoz (rövid ideig 250 A is)
- » Legfeljebb 75 mm vastagságú lemezek autogén vágásához

### Tulajdonságok

- » Alacsony elszívási kapacitásra van szükség
- » Erős, csatlakoztatható anyagfelfogó alátét (easyFRAME)
- » Nagy salakteknők
- » Az asztal egyes szegmenseiben lévő elszívószelepek mechanikusan működtethetőek
- » Moduláris felépítés

### Műszaki adatok

Alapadatok	
Modul szélességek	1.100 mm, 1.600 mm, 2.100 mm, 2.600 mm, 3.100 mm
Munkavégzési mélység	800 mm
Munkavégzési magasság	800 mm
Asztal magasság	700 mm
Szegmensek távolsága	515 mm
Anyagfelfogó alátét-keret	EasyFrame Basic

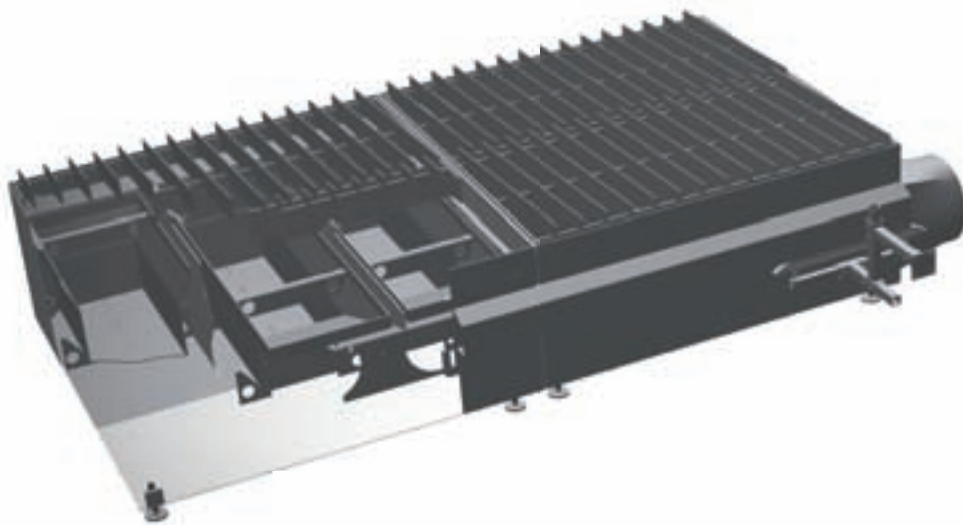
### Felhasználás

- » Jobb minőségű vágás és kisebb mértékű kopás az anyagfelfogó alátét innovatív kialakításának köszönhetően (easyFRAME)
- » Nincsenek utólagos külső költségek a saját kopóalkatrészek előállításánál az anyagfelfogó alátét (easyFRAME) csatlakoztatható kialakításának köszönhetően
- » Az anyagfelfogó alátétet nem szükséges tisztítani és karbantartani, mivel egyszerűen kicserélhető (easyFRAME)
- » Az adott szakasz elszívószelepeinek külön-külön történő vezérlésével az elszívás mértéke, így az energiaköltség is csökkenthető.
- » A nagy salakteknőknek, és ezzel a ritkább tisztítási időintervallumoknak köszönhetően idő és pénz takarítható meg az asztal tisztításához kapcsolódóan.
- » A moduláris felépítésnek köszönhetően az asztal mérete (hosszúsága, szélessége) rugalmasan alakítható



## KemTab Advance

- » Nagy igénybevételhez
- » Különféle vezérlési lehetőségek



### Felhasználás

- » Jobb minőségű vágás és kisebb mértékű kopás az anyagfelfogó alátét innovatív kialakításának köszönhetően (easyFRAME)
- » Nincsenek utólagos külső költségek a saját kopóalkatrészek előállításánál az anyagfelfogó alátét (easyFRAME) csatlakoztatható kialakításának köszönhetően
- » Az anyagfelfogó alátétet nem szükséges tisztítani és karbantartani, mivel egyszerűen kicserélhető (easyFRAME)
- » Az adott szakasz elszívószelepeinek külön-külön történő vezérlésével az elszívás mértéke, így az energiaköltség is csökkenthető.
- » Az elszívószelepek érintésmentes elektronikus-pneumatikus vezérlése során nincs szükség a vágóberendezés mechanikus működtetésére.
- » A nagy salakteknőknek, és ezzel a ritkább tisztítási időintervallumoknak köszönhetően idő és pénz takarítható meg az asztal tisztításához kapcsolódóan.
- » A moduláris felépítésnek köszönhetően az asztal mérete (hosszúsága, szélessége) rugalmasan alakítható

### Felhasználás

- » Max. 300 amper teljesítményű plazmavágókhoz (rövid ideig 400 A is)
- » Legfeljebb 150 mm vastagságú lemezek autogén vágásához

### Tulajdonságok

- » Alacsony elszívási kapacitásra van szükség
- » Ráhegesztett vagy csatlakoztatható anyagfelfogó alátét (easyFRAME)
- » Nagy salakteknők
- » Az asztal egyes szegmenseiben lévő elszívószelepek különféle pneumatikus vezérlési lehetőségekkel működtethetők
- » Moduláris felépítés

### Műszaki adatok

Alapadatok	
Modul szélességek	1.100 mm, 1.600 mm, 2.100 mm, 2.600 mm, 3.100 mm
Asztal magasság	700 mm
Szegmensek távolsága	515 mm
Anyagfelfogó alátét-keret	EasyFrame Advance



## KemTab HiEnd

- » A legnagyobb igénybevételhez
- » Különböző pneumatikus vezérlési lehetőségek



### Felhasználás

- » Max. 600 amper teljesítményű plazmavágókhoz (rövid ideig 800 A vagy több is)
- » Legfeljebb 300 mm vastagságú lemezek autogén vágásához

### Tulajdonságok

- » Alacsony elszívási kapacitásra van szükség
- » Erős, önálló vágóalátét
- » Az anyagfelfogó alátét és az asztal tartórésze el van különítve egymástól
- » Nagy, megerősített salaktechnők
- » Az asztal egyes szegmenseiben lévő elszívószelvények különféle pneumatikus vezérlési lehetőségekkel működtethetők
- » A légáram és a mechanika el van különítve egymástól
- » Moduláris felépítés

### Felhasználás

- » Különösen nagy vágási sebesség és nagy anyagvastagság esetén is használható, amivel az anyagfelfogó alátét és az asztal szét van választva, és van külső pneumatikus lehetőség
- » Az adott szakasz elszívószelvényeinek külön-külön történő vezérlésével az elszívás mértéke, így az energiaköltség is csökkenthető.
- » Az elszívószelvények érintésmentes elektronikus-pneumatikus vezérlése során nincs szükség a vágóberendezés mechanikus működtetésére.
- » A nagy salaktechnőknek, és ezzel a ritkább tisztítási időintervallumoknak köszönhetően idő és pénz takarítható meg az asztal tisztításához kapcsolódóan.
- » A pneumatika kopása csekély, mivel le van választva a légáramról

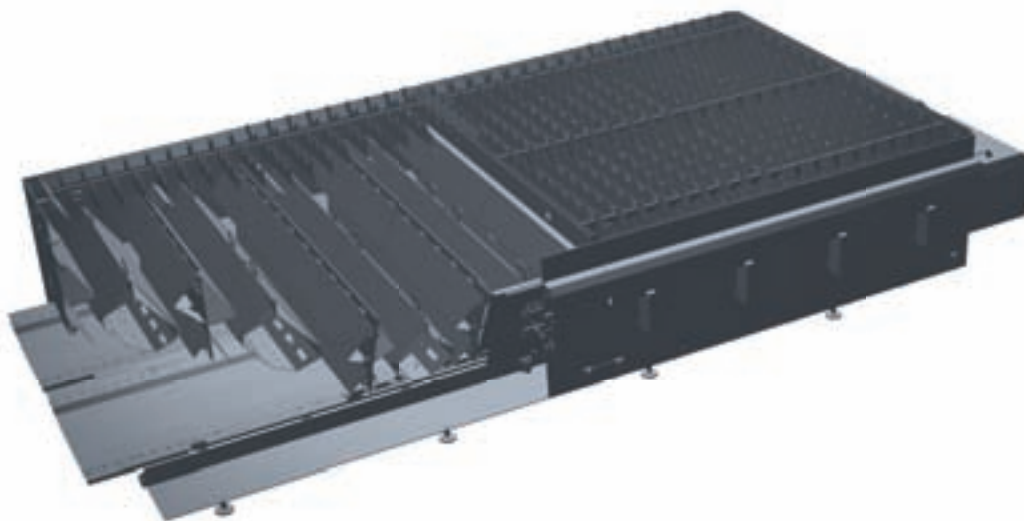
### Műszaki adatok

#### Alapadatok

Asztalszélességek	2.100 mm, 2.600 mm, 3.100 mm, 4.200 mm, 5.200 mm
Asztalmagasság	850 mm
Asztalhosszak	Tetszőleges
Szegmensek távolsága	515 mm

## KemTab Vibro

- » Nagy igénybevételhez
- » Rezgő szállítószalag



### Felhasználás

- » A csiszolóberendezés nagyobb mértékben és hatékonyabban használható ki, mivel a szennyező anyag elvezetése automatikusan történik, és csak minimális szünet szükséges a tisztításhoz
- » Jobb minőségű vágás és kisebb mértékű kopás az anyagfelfogó alátét innovatív kialakításának köszönhetően (easyFRAME)
- » Nincsenek utólagos külső költségek a saját kopóalkatrészek előállításánál, az anyagfelfogó alátét (easyFRAME) csatlakoztatható kialakításának köszönhetően
- » Az anyagfelfogó alátétet nem szükséges tisztítani és karbantartani, mivel egyszerűen kicserélhető (easyFRAME)
- » Az adott szakasz elszívószelepeinek külön-külön történő vezérlésével az elszívás mértéke, így az energiaköltség is csökkenthető.
- » Az elszívószelepek érintésmentes elektronikus-pneumatikus vezérlése során nincs szükség a vágóberendezés mechanikus működtetésére.
- » A pneumatika kopása csekély, mivel le van választva a légáramról

### Felhasználás

- » Max. 400 amper teljesítményű plazmavágókhoz (rövid ideig 450 A is)
- » Legfeljebb 150 mm vastagságú lemezek autogén vágásához

### Tulajdonságok

- » A salak automatikus kivezetése a rezgő szállítószalagnak köszönhetően
- » Alacsony elszívási kapacitásra van szükség
- » Ráhegesztett vagy erős, csatlakoztatható anyagfelfogó alátét (easyFRAME)
- » Az asztal egyes szegmenseiben lévő elszívószelepek különféle pneumatikus vezérlési lehetőségekkel működtethetők
- » Külső pneumatikus lehetőség
- » A légáram és a mechanika el van különítve egymástól
- » Moduláris felépítés

### Műszaki adatok

Alapadatok	
Modul szélességek	2.100 mm, 2.600 mm, 3.100 mm, 4.200 mm, 5.200 mm
Asztal magasság	850 mm
Anyagfelfogó alátét-keret	EasyFrame Advance

