

H - 2030 Érd, Budafoki út 10.



WWW : <http://www.electraplan.hu>

E-mail : info@electraplan.hu

Tel.: (36) 23/521-300

Fax: (36) 23 / 390-489

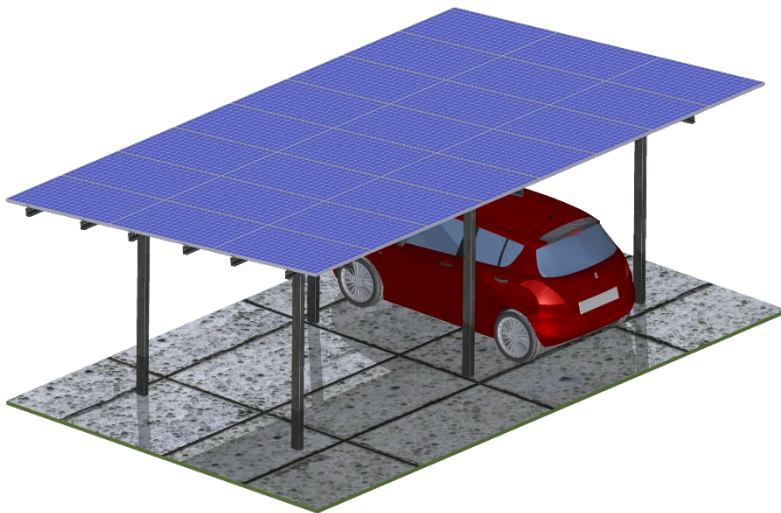
Adószám: 10906402-2-13

Bankszámlaszám: 10800021-40000001-84422018

Műszaki Leírás

Termék megnevezés: **E-SOLAR Basic Carport**

Típus: **3x8, 3x12, 3x16, 3x24, 3x28**



Leírás:

A napelemek a tartó asztalon álló elrendezésben, egymás feletti **3 sorban, 8, 12, 16, 24 vagy 28 oszlopban** helyezkednek el. Megfelelő az alábbi méretű napelemekhez:

- **30-55 x 980-1010 x 1620-1700 [mm]**

A napelemek 20 mm távolságra vannak egymástól rögzítve.

Az asztal **két lábás** kialakítású, **tűzihorganyozott kivitelű**. Két keretállás közé egy autó parkolhat. Így egyszerre a különféle típusoknál: **2, 4, 5, 8, 9** autó parkolhat.

H - 2030 Érd, Budafoki út 10.



WWW : <http://www.electraplan.hu>

E-mail : info@electraplan.hu

Tel.: (36) 23/521-300

Fax: (36) 23 / 390-489

Adószám: 10906402-2-13

Bankszámlaszám: 10800021-40000001-84422018

A lábak talajhoz való rögzítése minden esetben **betonozással** történik, előírt betonkocka méret **50x50x100 cm.**

A keresztgerendát a lábaklhoz rögzítjük.

A szelemeneket, a szelemen leszorító profilok segítségével rögzítjük a keresztgerendákra.

Szelemen toldókkal fogatjuk egymáshoz a szelemeneket, amelyekre leszorító szettekkel rögzítjük a napelemeket.

Alkatrészek:

C profil láb

C profil keresztgerenda

C profil szelemen

L profil szelemen toldó

Szerelt közbenső leszorító

Szerelt szélső leszorító

FLM12x30F Speciális kapupánt csavar recézett peremes anyával tűzihorganyozott kivitelben

FLM10x25F Speciális kapupánt csavar recézett peremes anyával tűzihorganyozott kivitelben

ISO 4017 M10x20 A2 Hatlapfejű tövigmenetes csavar rozsdamentes kivitelben

DIN 6923 M10 A2 Recézett peremes anya rozsdamentes kivitelben

A szerkezet EUROCODE szerinti Statikai szakvéleménnyel rendelkezik és megfelel a vonatkozó szabványoknak.

A szerkezetre **10 év** átrozsdásodási garanciát vállalunk átlagos talajviszonyok mellett.